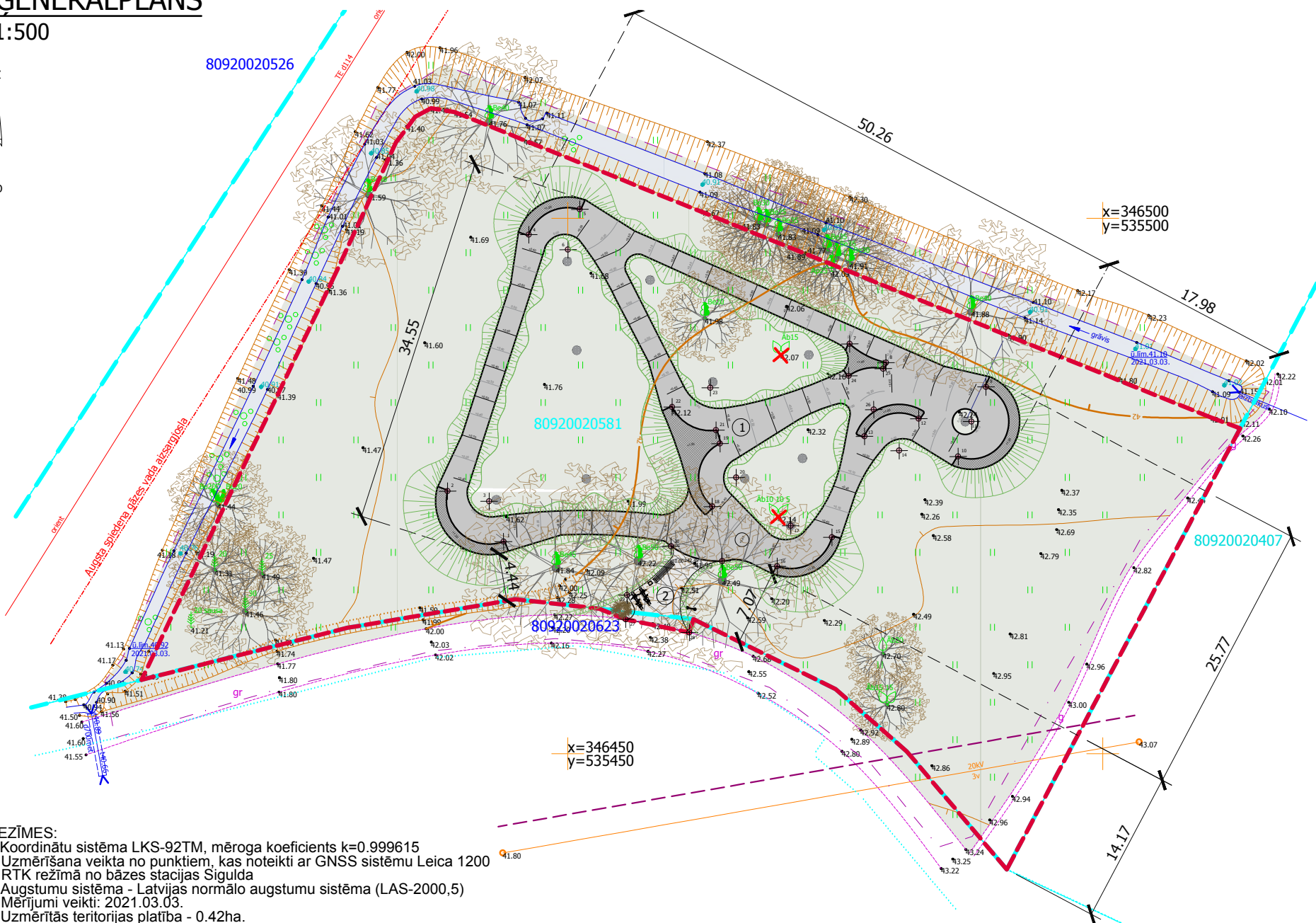


ĢENERĀLPLĀNS

1:500



- PIEZĪMES:**
1. Koordinātu sistēma LKS-92TM, mēroga koeficients $k=0.999615$
 2. Uzmērīšana veikta no punktiem, kas noteikti ar GNSS sistēmu Leica 1200 RTK režīmā no bāzes stacijas Sigulda
 3. Augstumu sistēma - Latvijas normālo augstumu sistēma (LAS-2000,5)
 4. Mērījumi veikti: 2021.03.03.
 5. Uzmērītās teritorijas platība - 0.42ha.
 6. Inženiertehniskās komunikācijas daļēji apsektas dabā un salīdzinātas apkalpojošajās organizācijās.
 7. Topogrāfiskie apzīmējumi attēloti atbilstoši MK noteikumu Nr.281 1.pielikumam.
 8. Zemes vienību robežas ir attēlotas atbilstoši zemes kadastrālās uzmērīšanas un vietējā ģeodēziskā tīkla precizitātei un var nesakrist ar situāciju dabā. Kadastra informācija iegūta no www.kadastrs.lv 2021.03.12.g. Datne 3099719.edoc.

PUNKTU KOORDINĀTAS

(skatīt kopā ar AR-01 lapu)

NR	X	Y
1	346469.802	535444.002
2	346474.509	535438.763
3	346473.567	535442.651
4	346498.476	535446.355
5	346500.840	535451.131
6	346497.070	535450.023
7	346488.265	535476.350
8	346486.516	535479.748
9	346484.255	535489.088
10	346477.754	535486.494
11	346481.026	535487.737
12	346481.283	535482.810
13	346479.638	535477.743
14	346478.301	535480.978
15	346470.204	535474.693
16	346467.482	535469.582
17	346471.284	535470.838
18	346473.077	535463.502
19	346478.953	535464.229
20	346475.783	535465.743
21	346480.210	535463.859
22	346482.377	535459.758
23	346484.175	535463.331
24	346485.285	535476.266
25	346485.956	535479.488
26	346482.129	535478.605
27	346462.546	535455.415
28	346461.318	535461.369
29	346464.811	535455.535
30	346469.369	535459.658
31	346467.972	535464.431

TEHNISKI EKONOMISKIE RĀDĪTĀJI

KADASTRA NUMURS	8092 002 0581
ZEMESGABALA PLATĪBA	8240 m ²
PROJEKTA ROBEŽA	3500 m ²
PAREDZĒTAIS GALVENAIS LIETOŠANAS VEIDS	24110101 (SPORTA LAUKUMI UN TRASES AR CIETO SEGUMU)
APBŪVES LAUKUMS	1375 m ²
TRASES ASFALTA LAUKUMS	538 m ²
CEĻU, LAUKUMU PLATĪBA	28 m ²

APZĪMĒJUMI

- ZEMES GABALA ROBEŽA
- PROJEKTA ROBEŽA
- KOMUNIKĀCIJU AIZSARGJOSLAS
- PROJEKTĒTĀ RELJEFA KONTŪRA
- PLĀNOTĀ VELOTRASE
- PLĀNOTAIS PIEBRAUCAMĀIS CEĻS, PULCĒŠANĀS LAUKUMS
- VELOTRASE/ ASFALTA SEGUMS
- VELOTRASES HORIZONTĀLĀS PLAKNES
- CEĻI, LAUKUMI/ASFALTA SEGUMS
- ZĀLĀJS
- ESOŠI, SAGLABĀJAMI KOKI
- CĒRTAMI AUGĻU KOKI
- PERSPEKTĪVIE APSTĀDĪJUMI (nav šīs dokumentācijas sastāvdaļa)
- KOORDINĀTU PUNKTI
- PROJEKTĒTAIS INFORMĀCIJAS STENDS
- PROJEKTĒTAIS SOLS
- PROJEKTĒTĀ ATKRITUMU TVERTNE
- PROJEKTĒTĀS VELONOVIETNES

EKSPLOATĒJOŠO ORGANIZĀCIJU APLIECINĀJUMS PAR PLĀNĀ UZRĀDĪTO APAKŠZEMJU KOMUNIKĀCIJU ATBILSTĪBU ŠO ORGANIZĀCIJU ARHĪVU MATERIĀLIEM

Organizācija	Komunikācija	Paraksts	Datums	Uzvārds	Piezīmes
Sējas nov. dome	Ūdensvads, kanal.	epasts	2021.04.08	G.Jācobsons	Saskaņots
AS Sadales tīkls	Elektro kom.	epasts	2021.03.16	A.Lapčonoks	P-47563_Sask..edoc
SIA TET	Sakaru kab.	epasts	2021.04.08	S.Filippovs	Topo_133979_..edoc
AS "Gasol"	Gāzes vadi	epasts	2021.03.18	I.Staure	152_18.03.2021.edoc
ZMNĪ	Meliorācija	epasts	2021.03.16	A.Ābele	Seja_Pabazi_Ve..edoc

IU "Andreja Igaņa mērniecības birojs"		Pasūtījums	
Sertificēts ģeodēzisko darbu veikšanai Nr.AC0059		Sējas novads, Pabaži, Multifunkcionāla velo trase	
Telefons:	+37129480032	Pasūtītājs	Mind Work Ramps, SIA
Vadītājs	A.Igaunis		
Mērnieks	A.Igaunis		
Reģistrācijas Nr.	TP2021_164	Topogrāfiskais plāns	Lapas 1
		Mērogs	1:500
			Lapa 1

PIEZĪMES

1. Novietojuma plāns izstrādāts uz Sējas novada domes izsniegta topogrāfiskā plāna, izstrādāta 2021. gada martā.
2. Pirms darbu sākuma detalizēti iepazīties ar situāciju dabā.
3. Visas lapas skatīt kopā ar pārējo dokumentāciju.
4. Izmēri uzrādīti milimetros, augstuma atzīmes metros. Izmērus nemērit, lasīt dotos izmērus. Visus izmērus precizēt dabā un nesakrītības gadījumā laicīgi pieaicināt dokumentācijas autorus risinājumu precizēšanai. Izmērus, kas apzīmēti ar zvaigznīti (*) pastiprināti pārbaudīt dabā un saskaņot risinājumu ar projektētājiem AU kārtībā.
5. Visas izmaiņas saskaņot ar dokumentācijas autoriem.
6. Segumu kritumus veidot loģiskus, virzienā prom no būvēm/ iekārtām. Nepieļaut peļķu un izskalojumu veidošanos uz asfalta seguma.
7. Projekta ietvaros zaļās reljefa nogāzes paredzētas iespējami lēzenas ($\leq 50\%$). Ja būvdarbu laikā tiek konstatēta nepieciešamība nogāzi veidot stāvāku, ar dokumentācijas autoriem saskaņojams norobežojošo barjeru risinājums.
8. Izmantojamajiem materiāliem jāatbilst Ceļu specifikācijas 2019 prasībām.
9. Paredzēt velo trases lietošanas un uzturēšanas noteikumus.
10. Neatkarīgi no Pasūtītāja atsevišķi pasūtītajiem risinājumiem būvdarbu veikšanā, darbu organizēšanā, atkritumu apsaimniekošanā, materiālu izvēlē, risinājumu izveidē un ekspluatācijā ievērot vides aizsardzības prasības.

PROJEKTĒTĀJS			
SIA "City Playgrounds"			
Reģ. Nr. 40103835582			
Būvkomersanta reģistrācijas numurs: 13867			
PASŪTĪTĀJS			
SĒJAS NOVADA DOME			
REĢ.NR. 9000 003 2857, "Jēņi", p/n Murjāņi, Sējas novads, LV - 2142			
BŪVPROJEKTS			
ASFALTA VELOTRASES BŪVNIECĪBA			
PABAŽOS, SĒJAS NOVADĀ			
RASĒJUMS			
ĢENERĀLPLĀNS			
AMATS	VĀRDS, UZVĀRDS	PARAKSTS	DATUMS
BŪVPROJ. VAD.	VIESTURS DZENIS		19.04.2021.
IZSTRĀDĀJA	MĀRTIŅŠ SLEJA		19.04.2021.
	LIENA GŪTMANE		19.04.2021.
ARHĪVA NR.			
STADIJA	LAPA	MĒROGS	A3
dokumentācija	GP-01	1:500	